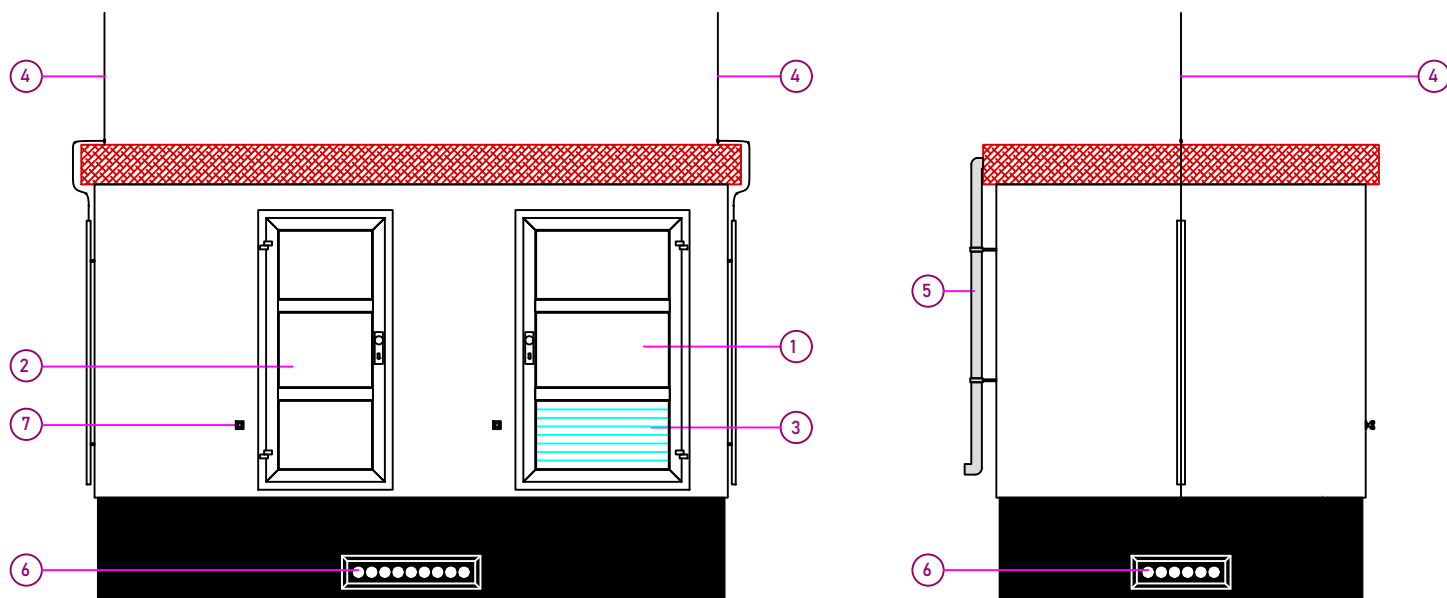

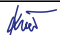

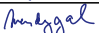



BOKORYS TS FVE 1



LEGENDA :

- 1 Vstupní dveře do trafokomory, 1200/2000mm
- 2 Vstupní dveře do rozvodny, 900/2000mm
- 3 Větrací otvory ve dveřích TS
- 4 Bleskosvod, FeZn 8mm, jímací tyč
- 5 Svod dešťové vody
- 6 Kabelové přechodky
- 7 Hlavní zemní svorka trafostanice

Klient:	ČEPRO, a.s.		Formát:	A4	Číslo výkresu:	S002/6
Stavba:	Instalace nové fotovoltaické elektrárny s výkonem 891,62 kWp v areálu Plešovec společnosti ČEPRO, a.s.					
Část:	S0 02 - Umístění nové prefabrikované trafostanice o výkonu 1 000 kVA, včetně vybavení		Datum:	01/2023	Měřítko:	1:50
Název výkresu:	Bokorys TS FVE 1		Typ:	DPS	Archiv:	-
Funkce:	Jméno a příjmení:	Podpis:	<div></div> <div>YOUNG4ENERGY Ostrava - Mariánské hory Korunní 595/76 PSČ 709 00</div>			
Projektoval:	Ing. Václav Kučera					
Kreslil:	Ing. Lukáš Havlíček					
Kreslil:	Ing. Jan Mendrygal					
Kreslil:	David Heneš					
Kontroloval:	Ing. Václav Kučera	